

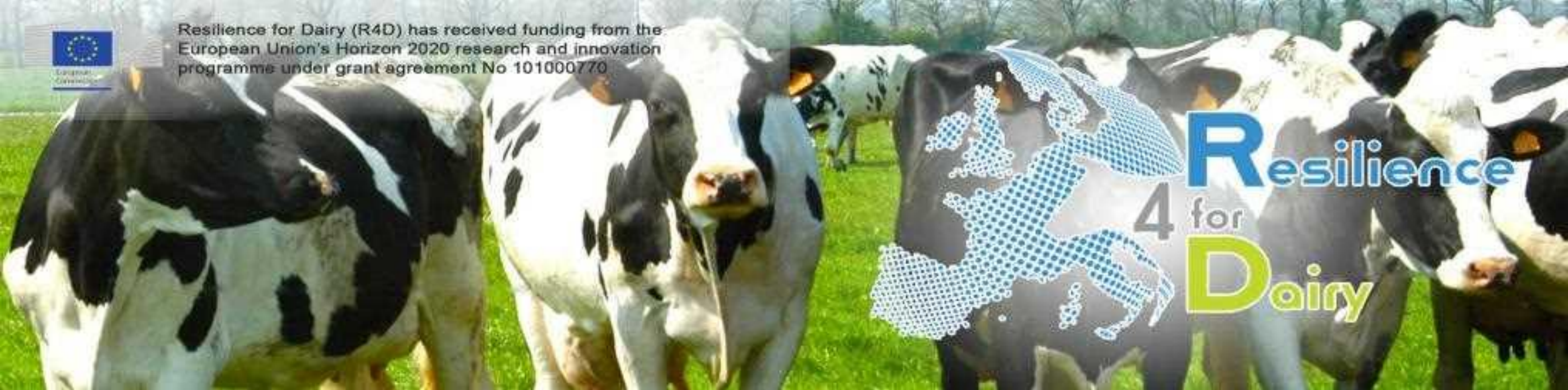
Standartinis darbas

Pristato Jana Hocken, LeanFarm projektas

www.leanfarm.nz



Resilience for Dairy (R4D) has received funding from the European Union's Horizon 2020 research and innovation programme under grant agreement No 101000770



E-mokymosi medžiaga pristatoma pagal R4D

Lean valdymas



Ši "LeanFarm" e. mokymą pristato Jana Hocken iš "The LeanFarm Project". Ji pateikiama tik švietimo ir bendros informacijos tikslais. Informacija yra bendro pobūdžio ir joje neatsižvelgiama į jūsų poreikius, tikslus ar uždavinius. Tai reiškia, kad informacija nėra taikoma konkrečiai jums ir nėra teisinė ar profesinė konsultacija. Nė vienas naudotojas neturėtų imtis veiksmų remdamasis šioje e. mokymo priemonėje pateikta medžiaga, negavęs tinkamos teisinės ar kitos konkrečiai jo situacijai skirtos profesionalios licencijuoto specialisto konsultacijos. Projektas "LeanFarm Project" šią e. mokymosi prezentaciją pateikia elektroniniu būdu su sąlyga, kad narys arba mokantis naudotojas medžiagą naudos tik savo viduje ir savo asmeniniais tikslais. Tai reiškia, kad už naudotojo ribų medžiaga negali būti kopijuojama, siunčiama, siunčiama elektroniniu paštu, platinama, dalijamasi ja ar kitaip atgaminama be išankstinio raštiško "The LeanFarm Project" sutikimo. Visos šioje prezentacijoje pateiktos medžiagos autorių teisės priklauso "The LeanFarm Project" ir "Improve8 Limited".

Sveiki atvykę į šį e. mokymosi modulį apie standartinį darbą. Šiame modulyje pateikiama įvadinė informacija apie standartinį darbą ūkyje. Sužinosite apie standartinių procesų ūkyje svarbą, siekiant mažiausiomis sąnaudomis, efektyviai ir rezultatyviai gaminti aukštos kokybės produktus, mažinti atliekų kiekį, didinti komandos atsakomybę ir atskaitingumą bei kurti nuoseklius ir patikimus rezultatus.

Pagrindiniai mokymosi tikslai:

- Sužinosite, kas yra standartinis darbas ir ką reiškia standartizacija
- Sužinosite, kodėl standartinis darbas yra nuolatinio tobulėjimo pagrindas
- Suprasite, kodėl standartinis darbas nuolat tobulinimas
- Sužinosite, kodėl ūkyje būtinas standartinis darbas
- Suprasite, kaip standartinis darbas atrodo ūkyje
- Atrasite naudą, kurią standartinis darbas suteikia tiek savininkams, tiek ūkio vadovams ir ūkiuose dirbantiems darbuotojams
- Sužinosite, kaip bet kuriai užduočiai sukurti standartą
- Sužinosite, kaip turėtų atrodyti standartinis darbo dokumentas

Kas yra standartinis darbas?

Yra keletas skirtingų standartinio darbo elementų, kuriuos reikia suprasti:

- **Standartinis darbas** tai sutartas darbo procedūrų rinkinys, leidžiantis kiekvienam asmeniui atlikti tam tikrą darbą saugiausiu, greičiausiu, patikimiausiu, etiškiausiu, tvariausiu būdu, užtikrinant geriausią kokybę, gyvūnų gerovę ir mažiausias sąnaudas.
- **Standartizuoti** yra pasirinkti geriausią tam tikro darbo atlikimo būdą iš daugelio skirtingų metodų, sutikti naudoti tą vieną metodą ir pakartotinai jį naudoti.
- **Standartas (kartais dar vadinama standartine veiklos procedūra)** tai dokumentas, kuriame išsamiai aprašomas standartinis darbas konkrečiam darbui - jame dokumentuojamas sutartas procesas/metodas/procedūra, kurios reikia laikytis atliekant darbą/užduotį, ir tai yra instrukcija žmonėms, kurie turi atlikti tą darbą.

Standartas yra standartas tik tada, kai žmonės, atliekantys darbą, jo laikosi ir juo vadovaujasi kiekvieną kartą atlikdami tą darbą.

VISI DARO TĄ PATĮ, TUO PAČIU BŪDU = TURITE STANDARTĄ.

Standartinis darbas laikomas nuolatinio tobulinimo pagrindu. Standartinis darbo procesas yra aiškus ir tvirtas pagrindas, kuriuo remiantis galima tobulinti tą darbą. Jei iš pradžių neturite standarto ir kiekvieną kartą tam tikrą darbą atliekate skirtingai, tuomet, jei ką nors pakeisite šiame darbe, labai sunku sužinoti, kokią įtaką šis pakeitimas turės darbui. Ar darbas pagerėjo, ar pablogėjo? Taip yra todėl, kad neturite nustatyto pagrindo, su kuriuo galėtumėte palyginti.

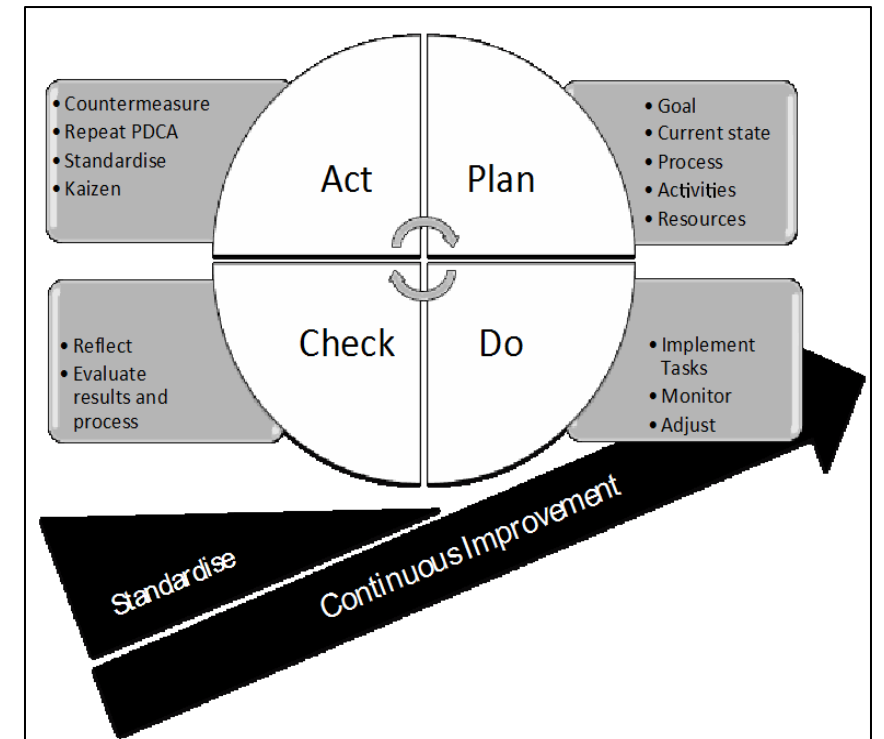
Kita vertus, jei turite gerą standartinį procesą, kuris naudojamas kiekvieną kartą, ir atliekate bet kokį pakeitimą, galite iš karto įvertinti to pakeitimo poveikį, nes tiksliai žinote, kaip darbas buvo atliekamas anksčiau. Jei pakeitimas nepasiteisina ir pablogina procesą, galite lengvai grįžti prie pradinio standarto. Jei dėl pakeitimo procesas tapo geresnis, galite atnaujinti standartinį darbą, kad jis atspindėtų naująjį atlikimo būdą, ir turėsite patobulintą standartą.

Tai nuolatinis tobulėjimas mažais žingsneliais (Kaizen).

Šioje schemoje paaiškinama, kaip standartai veikia kaip pleištas nuolatinio tobulinimo cikle. Standartai užtikrina, kad bet koks patobulinimas nenukryptų atgal. Darbo vietos standartas atnaujinamas atsižvelgiant į patobulinimą, o tada įtraukiamas į nuolatinio tobulinimo ciklą, kad jis galėtų toliau judėti aukštin – tobulėti vis toliau.

Šio tobulinimo ciklo metu laikomasi PDCA proceso. Planuojate patobulinimą, įgyvendinate (darote) šį patobulinimą, išbandote jį ir patikrinate, ar jis pagerino darbą ir pasiekė tai, ko buvo tikėtasi, ir, jei reikia, prieš galutinai standartizuodami atliekate reikiamus pakeitimus.

Jei nėra standarto, tai, jei ir įvyksta koks nors pagerėjimas, labai lengva, kad laikui bėgant tas pagerėjimas atsistatys. Tuomet procesas vėl grįš prie senų darbo atlikimo būdų ir visi pasiekti rezultatai bus prarasti.

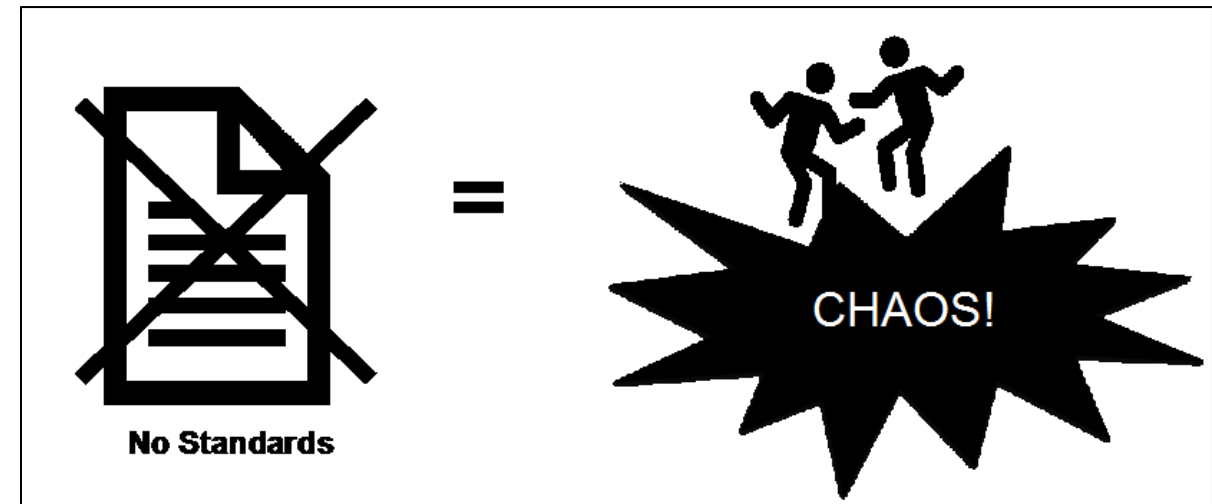


Kodėl standartizuoti?

Savo ūkiuose susiduriame su daugybe įvairių problemų. Be to, dažnai darome klaidų ir perdarinėjame, o kartu atsiranda visos 8 atliekos. Nusivylimas, neorganizuotumas ir laiko trūkumas. Daugelį šių problemų lemia prastas arba nepakankamas standartinis darbas.

Problemos, su kuriomis susiduria ūkininkai, turintys mažai standartinio darbo arba jo neturintys, yra šios:

- Keli žmonės dirba tą patį darbą
- Nepakanka laiko per dieną
- Klaidos/perdirbimas
- Pasikartojančios problemos
- Darbas atliktas netinkamai iš pirmo karto
- Neefektyvumas
- Dubliavimas
- Nenuoseklūs rezultatai



Pagalvokite apie šiuos klausimus, susijusius su jūsų ūkiu. Atsakydami į šiuos klausimus, greitai nustatysite kai kurias standartinio darbo savo ūkyje galimybes:



- Kokius procesus galite standartizuoti ūkyje?
- Kokie procesai kartojasi?

Ūkyje yra daugybė standartinio darbo pavyzdžių ir užduočių, kurias galite standartizuoti. Tarp jų yra šie:

- pasikartojančius ūkio darbus, tokius kaip melžimas, gamyklos paleidimas, gyvūnų gydymas ir veršelių šėrimas
- kokybės patikrinimus
- techninės priežiūros veikla
- susitikimų procesas, pvz., standartinės darbotvarkės
- saugumo užtikrinimas ir taisyklės
- žmogiškųjų išteklių valdymo procesai, kasmetinės atostogos, įvadas, sąrašai ir veiklos apžvalgos
- duomenų įvedimas, pvz., kaip įvesti informaciją apie apsiveršiamą arba informaciją apie gyvūnų sveikatą
- atliekų tvarkymas
- sezono planai
- standartinės darbo savaitė
- sąskaitų faktūrų valdymas



MY STANDARD WEEK – FARM ROLE GRASSMERE

TIME	MONDAY	TUESDAY	WEDNESDAY	THURSDAY	FRIDAY	SATURDAY	SUNDAY
4:30-5		Get cows in	Get cows in	Get cows in	Get cows in	Get cows in	
5:30-6		Open gates for road	Open gates for road	Open gates for road	Open gates for road	Open gates for road	
6:30-7		Set up 15 head	Set up 15 head	Set up 15 head	Set up 15 head	Set up 15 head	
7:30-8	Feed in preparation	Close 15 head off	Close 15 head off	Close 15 head off	Close 15 head off	Close 15 head off	
8:30-9	Check night pasture/Check	Check night pasture/Check	Check night pasture/Check	Check night pasture/Check	Check night pasture/Check	Check night pasture/Check	
9:30-10	Feed out only post	Feed out only post	Feed out only post	Feed out only post	Feed out only post	Feed out only post	
10:30-11	Open gates for road	Open gates for road	Open gates for road	Open gates for road	Open gates for road	Open gates for road	
11:30-12		LUNCH	LUNCH	LUNCH	LUNCH	LUNCH	
12:30-1							
1:30-2	Close of post and night	Close of post and night	Close of post and night	Close of post and night	Close of post and night	Close of post and night	
2:30-3	Feed out only post	Feed out only post	Feed out only post	Feed out only post	Feed out only post	Feed out only post	
3:30-4	Set up 15 head	Set up 15 head	Set up 15 head	Set up 15 head	Set up 15 head	Set up 15 head	
4:30-5	Lock up pastures & set	Lock up pastures & set	Lock up pastures & set	Lock up pastures & set	Lock up pastures & set	Lock up pastures & set	
5:30-6							



KEY POINT LESSON: Farm Waste

RECYCLING

- Food
- Old pesticides
- Small items
- Wood
- Car parts
- Oil
- Ants
- Wool
- Car parts

2 x week empty

2 x week empty

1 x month take to refuse

Add to burn hole/ barn as reqd

SPECIAL RECYCLING

NO PAINTS, OILS, GREASE, FLAMMABLES, OR TOXIC SUBSTANCES

NO GLASS

Agrecovery collection arranged periodically

Agrecovery collection arranged periodically

PLASBACK BIN

PLASBACK collection arranged periodically

PUT IN SCRAP CAGE

PUT IN SCRAP CAGE

FARM SAFETY RULES

- BE IN THE RIGHT STATE**
 - Mentally – alert! no fatigue/ no drugs or alcohol
 - Physically – not injured/ fatigued
- STAY FOCUSED**
 - Slow down – Stop! Think
 - Use 5 Senses
 - Avoid distractions (headphones/ phones)
- PPE**
 - Right PPE for job
 - Prepared/ dressed for conditions
- DO RIGHT THING RIGHT WAY**
 - Follow standard process
 - Don't take short cuts
 - If unsure ASK
- ASK FOR HELP**
 - If unsure ASK
 - Don't overburden
 - If task too difficult, get help
- SPEAK UP**
 - Look out for & raise all safety concerns
 - Don't ignore
 - Hold each other accountable

PROCESS CHART: Annual Leave

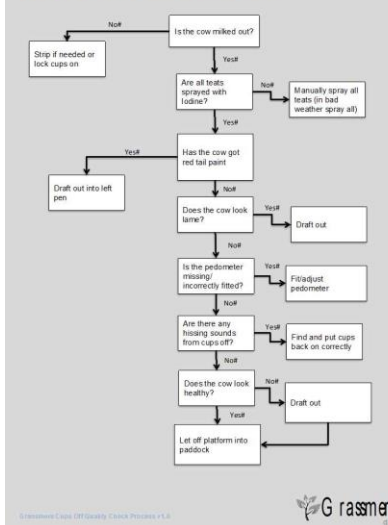
Due to the demanding nature of farming, including, pests and droughts in particular over the season, it is important that leave is managed effectively. Leave must be taken in the most appropriate time of the season to ensure minimum disruption to the farming operation, customer service, marketing and to ensure the best use of limited resources. The best time for leave is when the farm is not at its busiest and the weather is favourable. All other arrangements should be made by every employee.

- 1 WEEK MINIMUM OVER CHRISTMAS PERIOD (DEC-JAN)
- 2 WEEKS MINIMUM OVER OUR SHUTDOWN DRY OFF PERIOD (MID JUNE – JULY)
- 1 WEEK CAN BE TAKEN AT OTHER TIMES WITH PRIOR AGREEMENT FROM MANAGER.

Entering Calving Data on Afi System

- In "Find" window enter Cow Number eg 456 and press "Enter" on Keyboard. Details for cow will be displayed on the screen.
- Click "Add" on window above cow details. A new window will open. Select "Calving" and click "OK".

Cups Off Quality Check Process Flow



Standartinis darbas yra labai vertingas taupumo įrankis, kurį galite įdiegti savo ūkyje. Štai tik keletas šios priemonės privalumų jums, jūsų ūkiui ir darbuotojams:

SAVININKO ŪKIS

- Geresnė struktūra
- Geresnis laiko valdymas
- Geresnis organizavimas ir planavimas
- Darbo supaprastinimas
- Padidėjęs produktyvumas
- Sumažėjo netvarka galvoje – turėkite sistemą
- Nuoseklūs rezultatai/ darbai/užduotys
- Galimybė apmokyti ir lengvai perduoti darbą kitiems
- Profesionalumas ir išorės lūkesčių valdymas

ŪKIO DARBUOTOJAI/ KOMANDA

- Geresnis bendravimas
- Aiškūs vaidmenys ir atsakomybė
- Nuoseklūs rezultatai ir kokybė
- Geresnis darbo koordinavimas
- Pašalina dubliavimąsi ir nusivylimą
- Tą patį darbą visi atlieka vienodai
- Gali deleguoti užduotis
- Padidėjęs produktyvumas
- Mažiau klaidų ir (arba) pakartotinio darbo, arba teisingo darbo iš pirmo karto
- Lengva apmokyti naujus žmones
- Profesionalus/ patrauklus darbdavys

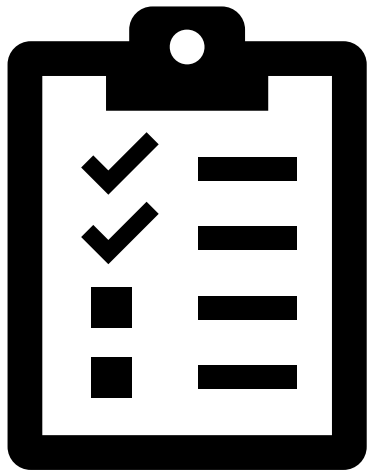
Standartinis darbas neturi būti sudėtingas. Vienas iš geriausių dalykų, kuriuos galite padaryti, norėdami pradėti, yra nufilmuoti procesą ar užduotį, kurią norite patobulinti, ir tada žiūrėti vaizdo įrašą, kad pradėtumėte ieškoti galimybių. Pakartotinai paleidę užduoties vaizdo įrašą, galėsite jūs arba jūsų komanda atsitraukti nuo darbo ir lengviau bei objektyviau jį apmąstyti. Toliau pateikiame keletą pagrindinių žingsnių, kurie padės jums sukurti bet kokios užduoties ar darbo standartą:

1. Vaizdo įrašai ir (arba) dabartinio proceso ar darbo dokumentavimas
2. Analizuokite procesą naudodamiesi vaizdo įrašu kartu su darbuotojais, jei turite darbuotojų.
3. Nustatykite ir pašalinkite bet kurias iš 8 pastebėtų atliekų
4. Jei reikia, subalansuokite darbą
5. Sukurkite geriausią dabartinį metodą ir parenkite standartinių darbo dokumentų projektą
6. Išbandykite naująjį metodą ir, jei reikia, jį patobulinkite
7. Parašykite galutinę standartinę darbo dokumentaciją
8. Apmokykite visus, kurie turi atlikti tą darbą, naudodamiesi dokumentais
9. Reguliariai peržiūrėkite naują procesą ir nuolat jį tobulinkite

Standartinis darbo dokumentas turėtų būti labai lengvai suprantamas ir vaizdingas dokumentas, kurį kiekvienas gali naudoti tam tikram darbui atlikti. Vargu ar bus naudojamas žodinis dokumentas ir greičiausiai sukels painiavą daugeliui žmonių. Kuriant standartinę darbo dokumentaciją reikia laikytis kelių paprastų gairių:

1. Kad būtų lengva perskaityti reikiamą informaciją
2. Išlaikykite vizualumą (naudokite paveikslėlius / piešinius / simbolius / nuotraukas)
3. Padarykite jį spalvotu (naudokite raudoną / žalią spalvą, kad atkreiptumėte dėmesį į pagrindinius dalykus)
4. Užtikrinkite, kad jis būtų ten, kur atliekami darbai, kad būtų galima patikrinti, kaip atliekami darbai
5. Naudokite jį naujiems žmonėms mokyti arba žinioms atnaujinti
6. Naudokite versijų valdymą, kad būtų aišku, kad naudojate naujausią dokumentą – pridėkite paskutinio keitimo datą, dokumento savininką ir versiją

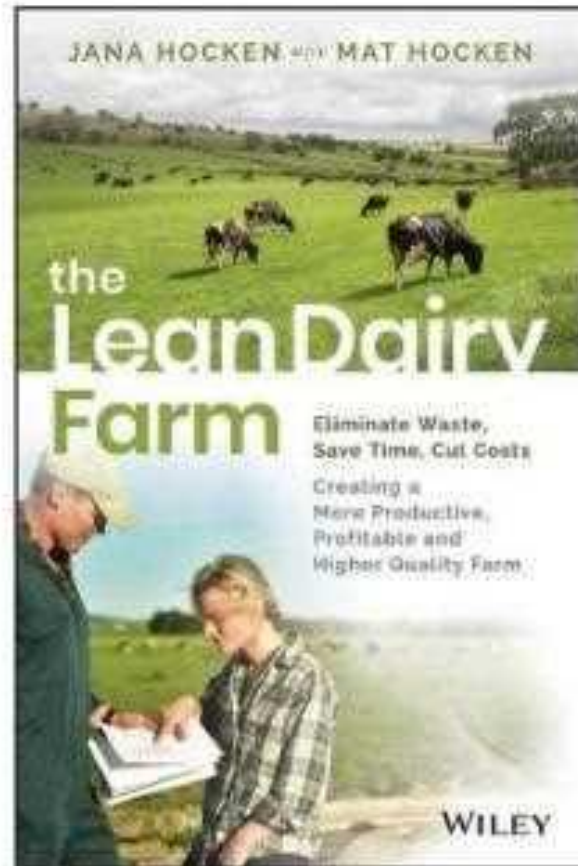
- Standartinis darbas yra sutartas darbo procedūrų rinkinys, leidžiantis kiekvienam asmeniui kiekvieną kartą atlikti tam tikrą darbą vienodai
- Tai padeda mums siekti nuoseklaus darbo ir rezultatų.
- Standartinis darbas laikomas nuolatinio tobulėjimo pagrindu
- Ciklas „planuoti, atlikti, patikrinti, veikti“ naudojamas procesui nuolat tobulinti, o standartinis darbas padeda išvengti, kad tobulinimas nenukryptų atgal.
- Standartinis darbas pašalina daugelį iš 8 atliekų ir padeda mums būti produktyvesniems
- Daugumą ūkio procesų galima standartizuoti
- Geriausias standartinio darbo dokumentas yra vieno puslapio, vizualus ir paprastas, pateikiamas proceso vietoje



1. Aptarkite standartinį darbą su savo šeima ar darbuotojais
2. Kokią naudą šis įrankis galėtų turėti jūsų ūkio verslui?
3. Savo ūkyje nustatykite bent 3 procesus, kuriuos galėtumėte standartizuoti
4. Nufilmuokite šiuos procesus ir analizuokite jų tobulinimo galimybes.
5. Sukurkite kiekvieno proceso standartines darbo procedūras
6. Kiekvieną naują procesą dokumentuoti vaizdiniame vieno puslapio standartiniame darbo dokumente
7. Savo ūkyje įgyvendinkite 3 procesų standartinį darbą
8. Stebėti ir vertinti patobulimus

Norite sužinoti daugiau?

the
LeanFarm[®]
project



Jeigu jus įkvėpė įgyvendinti "Lean" vadybą savo ūkyje, galite pasinaudoti daugeliu papildomų išteklių, įskaitant mūsų knygą "The Lean Dairy Farm", kuri yra praktinis žingsnis po žingsnio vadovas, kaip įgyvendinti keletą pagrindinių "Lean" priemonių. Taip pat galite apsilankyti mūsų svetainėje, kur rasite išsamesnių internetinių mokymų, vaizdo įrašų, pavyzdžių ir kitų naudingų išteklių.

Aplankykite mus www.leanfarm.nz



@leandairyfarm



@leandairyfarm



@leandairyfarm



www.leanfarm.nz



@leandairyfarm



@leandairyfarm



@leandairyfarm

Dekojame